

Papá

un amor
incondicional





SET 055 SET CARRY

Medida: 10,5 x 7 cm
Material: Plástico
Capacidad: 2,600 mAh
Técnica de impresión: Serigrafía
Área de impresión: 8 x 4,5 cm

Incluye batería auxiliar de 2,600 mAh, cargador para automóvil, cargador de pared, audífonos, cable cargador USB 3-en-1 (micro USB, tipo C y lightning) y estuche.

CRG 067 POWER BANK LINQ



Medida: 6.6 x 10.4 x 0.9 cm
Material: Metal / Plástico
Capacidad: 5000 mAh
Técnica de impresión: Serigrafía
Área de impresión: 4.5 X 5 cm

Batería auxiliar para smartphone con capacidad de 5,000 mAh. Cuenta con carga inalámbrica y tecnología magnética que se fija automáticamente al dispositivo. Su diseño slim la hace fácil de colocar y cómoda de usar. Incluye botón de encendido, display indicador de carga, cable con conector tipo C y caja individual.



CRG 063 POWER BANK IKTRON



Medida: 4.4 x 9.1 x 2 cm
Material: Plástico
Capacidad: 5,000 mAh
Técnica de impresión: Serigrafía / Tampografía
Área de impresión: 2.5 x 5 cm

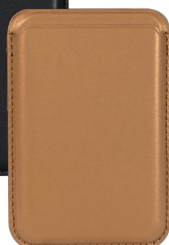
Batería auxiliar para smartphone, capacidad 5,000 mAh. Contiene 1 puerto de entrada tipo C, compatible para carga de dispositivos y recarga de la batería y 1 puerto de salida USB para carga de dispositivos. Adicional 1 cable integrado tipo C. Incluye lámpara con luz LED, display indicador de carga, cable con conector tipo C y caja individual.



A



N



C

CEL 066

TARJETERO KARTE

Medida: 6.5 x 9.5 cm

Material: Curpiel

Técnica de impresión: Serigrafía / Tampografía

Área de impresión: 4.5 x 6 cm

Tarjetero magnético para smartphone. Se adhieren fácilmente a la parte posterior asegurando un ajuste preciso y seguro. Su diseño delgado y ergonómico se adapta perfectamente al dispositivo, ideal para tarjetas o billetes.

CEL 070

SOPORTE BAKÚ



STARTECHNO

Medida: 10 x 17.5 cm

Material: Plástico / Metal

Técnica de impresión: Láser / Serigrafía

Área de impresión: 4 x 1.2 cm Base

SopORTE universal con diseño plegable. Incluye una base giratoria de 360° que permite un fácil ajuste y personalización, lo que garantiza un ángulo de visión cómodo para el usuario. Desplegable a una altura máxima de 20 cm. Incluye caja individual.



N



OX

CEL 062

SOPORTE DRAFTAN

Medida: 3.2 cm Diámetro

Material: Metal

Técnica de impresión: Láser / Serigrafía

Área de impresión: 1.5 cm Diámetro

Anillo para smartphone con giro 360°, la base gira 180° para ajustar la visión horizontal o vertical. Incluye adhesivo para pegar directamente sobre el dispositivo (no apto sobre superficies rugosas o impermeables).



CEL 067 MULTICONECTOR DOEL

Medida: 10.8 x 3.1 x 1.7 cm

Material: Plástico / Rubber

Técnica de impresión: Tampografía

Área de impresión: 1.3 x 0.8 cm / 1 x 4.5 cm (Ventana)

Kit de cable de conexión con adaptadores. Este kit permite tanto la carga rápida de tus dispositivos como la transferencia de datos, asegurando que siempre estés conectado. Equipado con adaptadores intercambiables, es compatible con una amplia gama de dispositivos, ofreciendo una solución integral para tus necesidades tecnológicas. Incluye cable de 25 cm de largo con doble conexión tipo C y permite una carga máxima de 60W. Incluye adaptador tipo C a micro USB, adaptador tipo C a lightning y adaptador USB a tipo C, permitiendo una carga máxima de 2.4A cada uno. Adicional, incorpora ranura para tarjeta SIM, ranura para tarjeta de memoria (no incluidas) y pin para expulsión de tarjeta SIM. Incluye caja individual.



HUB 010 CONCENTRADOR DE PUERTOS NEWPORT

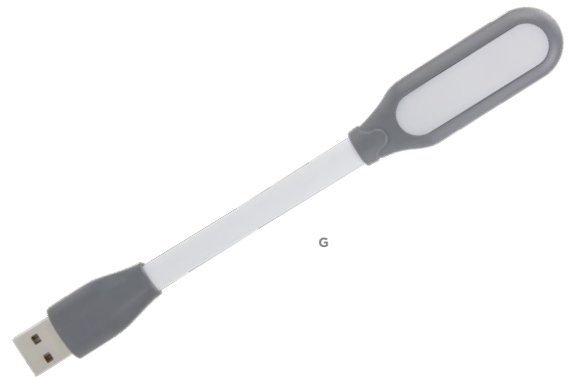
Medida: 9 x 3.8 cm

Material: Aluminio / Plástico

Técnica de impresión: Serigrafía

Área de impresión: 7.5 x 1 cm

Concentrador con 4 puertos USB 2.0.



LAP 009 LÁMPARA LUX

Medida: 2 x 17 cm

Material: Plástico

Técnica de impresión: Serigrafía

Área de impresión: 1 x 3 cm

Lámpara LED con entrada USB para laptop. No requiere baterías.

LAP 015

KIT DE LIMPIEZA MULTITOOL

Medida: 4.4 x 12.3 x 3.1 cm

Material: Plástico

Técnica de impresión: Tampografía

Área de impresión: 1.7 x 3 cm

Kit de limpieza para electrónicos, gadgets, celulares y más. Incluye 5 herramientas básicas para mantener tus accesorios favoritos libres de suciedad. Cepillo plegable 3 en 1 para limpiar auriculares. Equipado con punta de silicón, cepillo de esponja y mini cepillo. Mini atomizador de 5ml con líquido limpiador de pantallas. Removedor de teclas (para teclado mecánico). Cepillo retráctil para limpiar teclados o superficies planas. Limpiador de pantallas y caja individual.



B



G

MOP 022

MOUSE PAD HOOVER

Medida: 20 x 23 cm

Material: Poliéster / Rubber

Técnica de impresión: Serigrafía

Área de impresión: 12 x 8 cm

Incluye cojín para descansar la muñeca.
Base antiderrapante.





MOU 100 MOUSE DOUGLAS



Medida: 5,6 x 11 x 2,5 cm
Material: Plástico
Capacidad: 500 mAh
Técnica de impresión: Tampografía
Área de impresión: 3 x 3 cm

Mouse inalámbrico óptico de 2.4G y bluetooth, con batería recargable de 500 mAh y botones silenciosos. Su forma ergonómica se adapta perfectamente a la mano, reduciendo la fatiga durante sesiones prolongadas de uso. Cuenta con receptor USB, puerto de carga con conexión tipo C, luz RGB y botón DPI con 3 niveles para ajustar la sensibilidad del cursor. Incluye caja individual.



MK 400 RELOJ LONDON

Medida: 28 cm Diámetro
Material: Plástico
Técnica de impresión: Serigrafía
Área de impresión: 20 cm Diámetro

Reloj de pared. Batería (1 pila AA) no incluida. Amplia área de impresión. Venta de kit listo para armar e imprimir.



AUD 048 AUDÍFONOS DEZ



Medida: 3,6 x 2,8 x 3,5 cm
Material: Plástico
Técnica de impresión: Tampografía
Área de impresión: 2 x 2 cm

Audífonos bluetooth con base recargable. Estuche ultra compacto con asa de silicón para llevarlo a todos lados. Controles integrados touch para llamadas, volumen y reproducción de audio. Reproducción de música 3 a 4 hrs aproximadamente. Rango de conexión de 10 metros. Batería de 28 mAh en los auriculares y 180 mAh en el estuche de carga. Incluye cable cargador USB, estuche de carga con conexión tipo C y caja individual.



N

Z 019 BOCINA MILLET



Medida: 6 x 4.2 x 6 cm
Material: Plástico / Metal Aro Magnético
Capacidad: 300 mAh Batería
Técnica de impresión: Tampografía
Área de impresión: 3 x 1.5 cm

Bocina con tecnología bluetooth 5.1. Potencia 3 W. Batería recargable con capacidad de 300 mAh que otorga un tiempo de reproducción de 3 a 4 horas. Alcance de conexión de 10 metros. Su base magnética permite adherirla al smartphone y utilizarla como soporte al mismo tiempo para reproducir tu música favorita. Incluye aro metálico para smartphones que no cuentan con tecnología imantada, cable cargador con conector tipo C y caja individual.

Z I270 BOCINA LITT



Medida: 7.5 x 7.5 x 6.3 cm
Material: Plástico
Técnica de impresión: Serigrafía
Área de impresión: 3.5 x 1.8 cm

Bocina bluetooth con batería recargable. Tiempo de reproducción de 2 horas aproximadamente. Controles integrados de llamada, volumen y reproducción de audio. Incluye cable cargador USB.



G

Z 016 BOCINA FREY



Medida: 7.9 x 6.4 cm
Material: Plástico
Técnica de impresión: Serigrafía
Área de impresión: 5 x 2 cm

Bocina bluetooth recargable con luz RGB ajustable a 3 efectos diferentes. Reproducción de música 3 hrs aproximadamente. Controles integrados para llamadas, volumen y reproducción de audio. Rango de conexión 10 metros. Cuenta con puerto Tipo C, TF y entrada auxiliar de 3.5 mm. Incluye cable cargador USB.



N

BBQ 018 SET DE BBQ MOLT

Medida: 42,5 x 28 cm
Material: Acero Inoxidable y Madera Caucho Utensilios /
Poliéster Estuche
Técnica de impresión: Serigrafía
Área de impresión: 15 x 15 cm

Estuche con asas y broches para cerrar. Incluye tabla de madera, pinzas, tenedor, cuchillo y pala con destapador. La madera es un producto natural el cual puede presentar variaciones en tonalidades y vetas.



BBQ 010 SET DE BBQ WAHIBA

Medida: 43 x 9,5 cm
Material: Acero Inoxidable y Madera Caucho Utensilios /
Poliéster Maletín
Técnica de impresión: Serigrafía
Área de impresión: 30 x 7 cm

Maletín con cierre y correa ajustable. Incluye pinzas, brocha, tenedor, espátula, 2 brochetas y 4 pinchos para mazorcas.



*Todos los productos aquí mostrados están sujetos a disponibilidad.

DÍA DEL PADRE





N

BBQ 011 SET DE BBQ TAROUDANT

Medida: 43,5 x 60 cm

Material: Acero Inoxidable y Madera Caucho Utensilios /
Poliéster Mandil

Técnica de impresión: Bordado / Serigrafía

Área de impresión: 20 x 8 cm

Set de BBQ en delantal. Incluye espátula, pinzas, tenedor y correas ajustables en cuello y cintura.

851056 SET PARA VINOS CABERNET

Medida: 36,5 x 11,8 cm

Material: Madera / Metal

Técnica de impresión: Láser / Serigrafía

Área de impresión: 35 x 10 cm

Incluye sacacorchos con navaja y destapador, stopper, boquilla, arillo y estuche con espacio para almacenar una botella (no incluida).



N



C



BE

851091 SET PARA VINOS MEDITERRÁNEO

Medida: 14,5 x 17,5 cm

Material: Madera / Metal

Técnica de impresión: Láser / Serigrafía

Área de impresión: 13,5 x 16,5 cm

Incluye sacacorchos con navaja y destapador, stopper, arillo, termómetro, cortador y caja de madera con cerrojo tipo hebilla.

BAR 025 SACACORCHOS SARAP

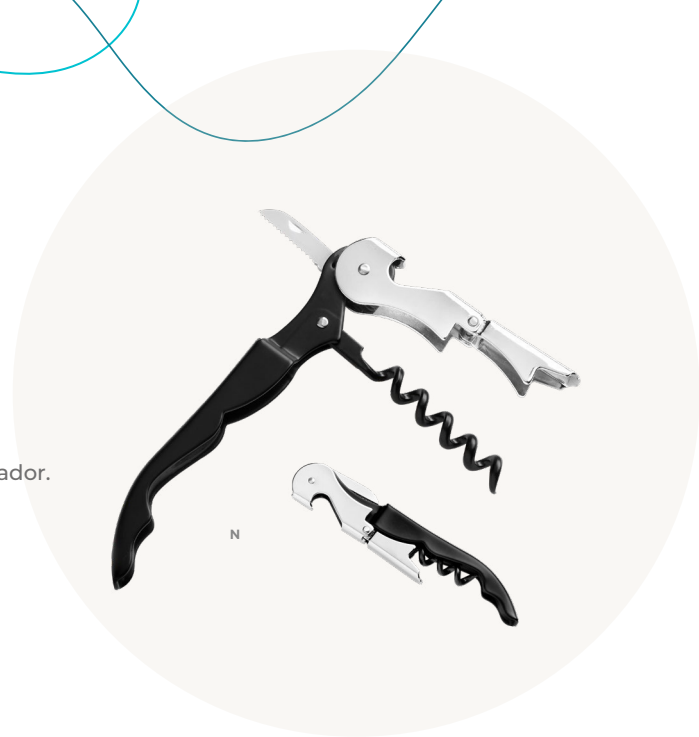
Medida: 2.2 x 12 x 1.1 cm

Material: Metal

Técnica de impresión: Serigrafía / Láser

Área de impresión: 4 x 0.7 cm

Sacacorchos de metal con navaja y destapador.



BAR 001 PORTAVASOS PORTER

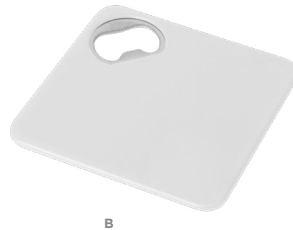
Medida: 8.2 x 8.2 cm

Material: Plástico / Metal

Técnica de impresión: Serigrafía / Tampografía

Área de impresión: 4 x 4 cm

Portavasos con base antiderrapante y destapador.



BAR 023 PORTAVASOS HOUT

Medida: 9 x 9 cm

Material: Bambú

Técnica de impresión: Serigrafía / Láser

Área de impresión: 7 x 7 cm

Portavasos de bambú con destapador para botellas. La madera es un producto natural el cual puede presentar variaciones en tonalidades y vetas.





S

BAR 013 LICORERA MOODGET

Medida: 9.3 x 10.8 cm

Material: Acero Inoxidable

Capacidad: 177 ml

Técnica de impresión: Láser / Serigrafía / Tampografía

Área de impresión: 7 x 7 cm

Licorera de bolsillo, discreta y ligera con tapa de rosca para evitar derrames.

SET 017 SET DE BAR ABERDEEN

Medida: 27.5 x 21.8 x 9.5 cm Caja

Material: Acero Inoxidable / Vidrio

Capacidad: 230 ml Licorera / 190 ml Vaso / 30 ml Mini Vaso

Técnica de impresión: Serigrafía / Láser

Área de impresión: 15 x 10 cm Caja / 4 x 5 cm Licorera /

3 x 3 cm Vaso / 2 x 1.5 cm Mini Vaso /

4 x 4 cm Bolsa Terciopelo

Set de bar. Incluye caja rígida de regalo, licorera con funda de curpiel y tapa con rosca para evitar derrames, vaso de cristal, set de 4 cubos enfriadores con funda de terciopelo, pinzas para hielo y 2 mini vasos metálicos.



N



N



BAR 015 LICORERA CRAPSTONE

Medida: 9 x 11 cm

Material: Acero Inoxidable

Capacidad: 177 ml

Técnica de impresión: Láser / Serigrafía / Tampografía

Área de impresión: 6 x 6 cm

Licorera de bolsillo, discreta y ligera con tapa de rosca para evitar derrames.



N



B

BAR 039 VASO WHISKERO BASILE



Medida: 9.1 x 7.7 cm porta vaso / 8.1 x 9 cm Vaso
Material: Acero Inoxidable / Vidrio / Rubber
Capacidad: 300 ml
Técnica de impresión: Láser / Serigrafía
Área de impresión: 5 x 3.5 cm porta vaso / 4.5 x 4.5 cm Vaso

Disfruta de tu whisky favorito a cualquier hora del día. Incluye vaso de cristal y porta vaso de doble pared de acero inoxidable diseñado para mantener tu bebida fría sin diluirla. Ideal para los verdaderos amantes del whisky, este vaso combina elegancia y funcionalidad, manteniendo la temperatura de tu cóctel por más tiempo mientras preserva su sabor puro. Su diseño premium es perfecto para quienes aprecian cada detalle de su experiencia de degustación. Incluye caja individual.

BAR 036 SHAKER MAZERU

Medida: 8.7 x 19.5 x 8.7 cm
Material: Acero Inoxidable
Capacidad: 650 ml
Técnica de impresión: Láser / Serigrafía
Área de impresión: 5 x 8 cm

Shaker de acero inoxidable. Cuenta con una tapa metálica para prevenir derrames y un filtro en la boquilla que garantiza que solo el líquido fluya. Eleva tu experiencia de mixología con esta herramienta perfecta que te ayudará a preparar cocteles con estilo.



N



BE

BAR 029 SET DE BAR GLASGOW

Medida: 24 x 19.5 x 2.5 cm Base
Material: Bambú / Vidrio / Granito / Acero Inoxidable
Capacidad: 350 ml
Técnica de impresión: Serigrafía / Láser
Área de impresión: 6 x 2 cm Base / 6 x 6 cm Portavasos

Set de bar con base de bambú. Incluye 2 vasos de cristal para whisky, 4 cubos enfriadores de granito, 2 portavasos de bambú y pinzas para hielo de acero inoxidable. Incluye caja individual.



BE

BAR 031 SET DE BAR DUNDEE

Medida: 13.3 x 18.2 x 9.8 cm Caja

Material: Vidrio / Madera / Piedra

Capacidad: 280 ml Vaso

Técnica de impresión: Láser / Serigrafía Estuche / Grabado Arena Vaso

Área de impresión: 5 x 3 cm Vaso / 8 x 12 cm Caja

Set de bar. Incluye vaso de cristal, 3 enfriadores de piedra y estuche de madera.

JM 022 CUBILETE CON DESTAPADOR

Medida: 6.5 x 4.5 cm

Material: Plástico / Metal

Técnica de impresión: Serigrafía / Tampografía

Área de impresión: 4 x 2 cm

Incluye 5 dados y destapador.



N



SET 030 SET TEVI



Medida: 9.7 x 17 cm Caja / 1 x 13.5 cm Bolígrafo / 4.5 x 9.8 cm Llavero

Material: Metal

Técnica de impresión: Grabado Espejo / Láser / Serigrafía
Área de impresión: 6.5 x 14 cm Caja / 0.7 x 4 cm Bolígrafo / 2.8 x 2.8 cm Llavero

Set de regalo de 2 piezas. Contiene bolígrafo metálico con terminado rubber y mecanismo pulsador, además de un llavero metálico con terminado suave al tacto, que al grabarlo con láser, revela un efecto espejo que lo hace único y distintivo. Incluye caja de regalo.



N



BE



HL 009 JUEGO DE NOTAS KERTY



Medida: 10.2 x 20.5 cm

Material: Cartón / Papel

Técnica de impresión: Serigrafía

Área de impresión: 6 x 15 cm

Incluye notas adhesivas a rayas en 6 colores diferentes con 10 hojas cada una, banderines adhesivos en 5 colores con 25 notas cada uno, 20 hojas a raya.

PRO 060 PORTAGAFETE BELAKO

Medida: 2 x 53 cm

Material: Poliéster / Plástico

Técnica de impresión: Serigrafía

Área de impresión: 1 x 1.5 cm

Incluye broche de seguridad, clip desmontable y gancho giratorio.



N

PRO 070 PINTARRÓN DAKO

Medida: 21.6 x 43.2 x 1.1 cm

Material: Melamina / Corcho / Aluminio / Cartón
Técnica de impresión: Tampografía / Serigrafía / Láser Corcho

Área de impresión: 7 x 3.5 cm

Pintarrón con planeador semanal ideal para organizar tus tareas más importantes. Incluye marcador en color negro con borrador. Superficie magnética para sujetar notas, mientras que la parte inferior cuenta con una sección de corcho para colocar papeles o documentos. Gracias a su gancho en la parte superior, este pintarrón es fácil de colgar. Incluye dos imanes adhesivos para fijar en la pared.



B

SET 016 SET BIRKIN



Medida: 24.4 x 21 x 6.5 cm Caja

Material: Acero Inoxidable / Plástico / Curpiel / Cartón

Capacidad: 300 ml

Técnica de impresión: Serigrafía Caja / Láser, Libreta y Termo / Termograbado Libreta / Serigrafía Bolígrafo

Área de impresión: 23 x 19.5 cm Caja / 3 x 10 cm Libreta / 0.7 x 3.5 cm Bolígrafo / 5 x 10 cm Termo

Set de regalo. Incluye: termo de doble pared metálica con tapa de plástico con sistema de rosca, bolígrafo de plástico con sistema push, libreta con pasta de curpiel suave con cierre de elástico y 70 hojas a rayas, al interior de la libreta incluye dos bloques de notas adhesivas y 5 banderines, además de agregar compartimentos para tarjetas o pequeños documentos. Presentado con atención al detalle en un empaque de calidad y mucho color, este set es el regalo perfecto para cualquier ocasión especial.



N

HL 904I SET DE LIBRETA JINSEI



Medida: 15 x 21 cm Libreta / 0.9 x 14 cm Bolígrafo

Material: Curpiel y Metal Libreta / Acero Inoxidable

Técnica de impresión: Láser y Termograbado en Libreta / Láser en bolígrafo

Área de impresión: 6.5 x 5 cm Portada superior / 4.5 x 3 cm Solapa / 3 x 0.7 cm Bolígrafo

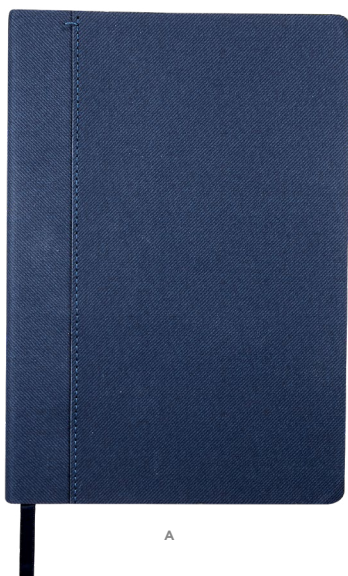
Set de regalo que incluye una libreta de 80 hojas a rayas, con pasta rígida y solapa magnética, un bolígrafo metálico y un repuesto de tinta adicional. Caja de regalo incluida.



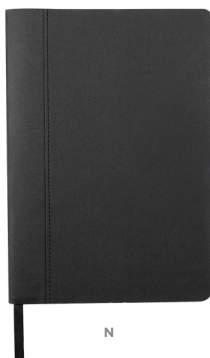
A



N



A



N

HL 180 LIBRETA DETTI FOSS

Z E G N O 

Medida: 14,7 x 21,1 cm

Material: Curpiel

Técnica de impresión: Láser / Termograbado

Área de impresión: 8 x 17 cm

Libreta con 80 hojas de raya. Incluye separador de hojas.

HL 2022 LIBRETA OLVERA

Medida: 14,2 x 21 cm

Material: Curpiel

Técnica de impresión: Serigrafía

Área de impresión: 10 x 15 cm

Libreta con 80 hojas de raya. Incluye separador de hojas y elástico para cerrar.



AR



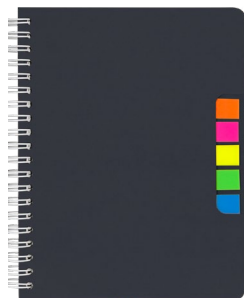
N



R



BE



A



HL 9050 LIBRETA KORYAK



Medida: 14 x 18 cm

Material: Cartón

Técnica de impresión: Serigrafía

Área de impresión: 9 x 14 cm

Libreta con 70 hojas de raya. Incluye banderillas adheribles de diferentes colores, bolígrafo ecológico y espiral metálico doble.



C

HL 2040

LIBRETA ANTLIA



Medida: 15.4 x 20.9 cm
Material: Cartón / Papel Reciclado
Técnica de impresión: Serigrafía
Área de impresión: 9 x 10 cm

Libreta con 70 hojas de raya. Incluye bolígrafo ecológico y espiral metálico doble.



N

HL 035

LIBRETA VINNYTSIA



Medida: 11.3 x 17.3 cm
Material: Curpiel
Técnica de impresión: Termograbado / Láser
Área de impresión: 8.5 x 6.5 cm

Libreta con 70 hojas de raya. Incluye bolígrafo y notas adheribles de colores.



N

HL 019

LIBRETA SLOVIAN



Medida: 8.5 x 11.1 cm
Material: Cartón
Técnica de impresión: Serigrafía
Área de impresión: 5 x 7 cm

Libreta con 80 hojas de raya. Incluye bolígrafo ecológico.



BE

HL 080

LIBRETA DUNYA



Medida: 10 x 14 cm
Material: Corcho
Técnica de impresión: Láser / Serigrafía
Área de impresión: 6 x 11 cm

Libreta con 80 hojas de raya. Incluye separador de hojas y elástico para cerrar. Bolígrafo no incluido.



C

HL 1100 LIBRETA JOLIET



Medida: 16.3 x 22 cm
Material: Cartón
Técnica de impresión: Serigrafía
Área de impresión: 10 x 17 cm

Libreta con 100 hojas de raya. Incluye banderillas adheribles en 5 colores, bolígrafo ecológico y espiral metálico doble.

EST 080 SET VERNAL



Medida: 1 x 13.7 cm
Material: Madera
Técnica de impresión: Láser / Serigrafía
Área de impresión: 0.4 x 4 cm

Bolígrafo con touch screen y lapicera 0.5 mm. Mecanismo pulsador. Incluye estuche.



BE



N

EST 040 SET CADMIO



Medida: 1 x 13.5 cm Bolígrafo / 4.2 x 14.5 cm Estuche
Material: Aluminio / Curpiel
Técnica de impresión: Láser / Serigrafía / Termograbado
Área de impresión: 0.7 x 5 cm Bolígrafo / 2.5 x 9 cm Estuche

Bolígrafo y lapicera 0.5 mm. Mecanismo pulsador. Incluye estuche con imán para cerrado. Este producto por ser últimas piezas puede presentar alguna variación, no se aceptan devoluciones.



EST 015 SET COBALT



Medida: 1 x 13.5 cm Bolígrafo / 5.2 x 15.5 cm Estuche

Material: Aluminio

Técnica de impresión: Serigrafía

Área de impresión: 1 x 4 cm Bolígrafo / 3 x 10 cm Estuche

Bolígrafo y lapicera 0.5 mm. Mecanismo pulsador. Incluye estuche metálico.

EST 090 SET FAYUN



Medida: 1.2 x 13.5 cm Ball Point / 1.2 x 13 cm Roller Pen

Material: Aluminio

Técnica de impresión: Serigrafía

Área de impresión: 0.8 x 4.5 cm Ball Point / 0.8 x 6 cm Roller Pen

Set de bolígrafo ball point y roller pen. Incluye estuche.



RQ 1090 BOLÍGRAFO DEED



Medida: 1.2 x 14 cm

Material: Aluminio

Técnica de impresión: Láser / Serigrafía

Área de impresión: 0.7 x 5 cm

Bolígrafo con terminado mate. Mecanismo pulsador.



N

RQ 1164 BOLÍGRAFO CALIÓN



Medida: 11 x 14 cm

Material: Metal

Técnica de impresión: Serigrafía / Láser

Área de impresión: 0.7 x 3.5 cm

Bolígrafo metálico doble acabado mate en el cuerpo y detalles cromados. Mecanismo pulsador.



A



B

RQ 1030 BOLÍGRAFO PALOA

Z E G N O[®]
E S C R I T T U R A



Medida: 1 x 13.7 cm

Material: Aluminio

Técnica de impresión: Láser / Serigrafía

Área de impresión: 0.7 x 5 cm

Bolígrafo metálico con terminado mate y clip suajado. Mecanismo pulsador. Incluye funda.



N

RQ 1040 BOLÍGRAFO ROBERT

Z E G N O[®]
E S C R I T T U R A



Medida: 1 x 13.5 cm

Material: Aluminio

Técnica de impresión: Láser / Serigrafía

Área de impresión: 0.7 x 5 cm

Bolígrafo metálico con tapón. Terminado con recubrimiento tipo rubber. Incluye funda.

RQ 1080 BOLÍGRAFO GOSECK



Medida: 1.2 x 14.2 cm

Material: Aluminio

Técnica de impresión: Láser / Serigrafía

Área de impresión: 0.7 x 4 cm

Mecanismo twist. Forma hexagonal en la parte superior del bolígrafo. Incluye estuche.



RQ 600 BOLÍGRAFO BARETI



Medida: 1.2 x 13.8 cm

Material: Aleación Cobre

Técnica de impresión: Grabado Espejo / Serigrafía / Láser

Área de impresión: 0.7 x 5.5 cm

Mecanismo twist. Incluye funda.

SH 1260 BOLÍGRAFO MAO



Medida: 1.2 x 14 cm

Material: Acero Inoxidable

Técnica de impresión: Grabado Espejo / Láser

Área de impresión: 0.7 x 4 cm

Terminado rubber. Mecanismo twist. Incluye estuche.





TAZ 065 TAZA MAGIE



Medida: 12 x 6.5 cm
Material: Plástico / Rubber
Capacidad: 480 ml
Técnica de impresión: Láser / Tampografía
Área de impresión: 6 x 3 cm

Doble pared. Cerrado al vacío. Pared interna y externa de acero inoxidable. Tapa push de plástico con sobre tapa de silicón removible y ranura especial con tapón para popote. Incluye popote metálico con boquilla de silicón. Mantiene temperatura caliente 6 hrs y temperatura fría 8 hrs aproximadamente. Incluye caja individual.



TAZ 031 TAZA FIORLAND



Medida: 10 x 11 cm
Material: Cerámica / Bambú
Capacidad: 16 Oz
Técnica de impresión: Grabado en Arena / Serigrafía / Tampografía
Área de impresión: 6 x 6 cm

Taza de cerámica con base de bambú. Terminado mate. Incluye caja individual. No usar en microondas ni lavavajillas. El bambú es un producto natural el cual puede presentar variaciones en tonalidades y vetas.



TAZ 003 TAZA VERONA

Medida: 8 x 9.4 cm
Material: Cerámica
Capacidad: 480 ml
Técnica de impresión: Grabado en Arena / Serigrafía / Termocalca
Área de impresión: 5.3 x 5.9 cm

Taza de cerámica blanca con interior de color. Venta caja cerrada de 36 piezas.



M 7987 LLAVERO SPLIT

Medida: 3.5 x 9 cm
Material: Curpiel / Metal
Técnica de impresión: Láser
Área de impresión: 1 x 3.5 cm

Llavero metálico combinado con curpiel.
 El contraste de materiales agrega un estilo sofisticado, minimalista y elegante.
 Incluye caja individual.



M 63274 LLAVERO PALEMBANG

Medida: 2.3 x 4.8 cm
Material: Metal / Fibra de Carbono
Técnica de impresión: Láser / Pantógrafo
Área de impresión: 1.5 x 0.5 cm

Incluye caja individual.



M 2085 LLAVERO GERSOPPA

Medida: 2.7 x 9.6 cm
Material: Curpiel / Metal
Técnica de impresión: Serigrafía
Área de impresión: 1.3 x 2.3 cm

Incluye caja individual.



M 63283 LLAVERO RUBENS

Medida: 3.4 x 7.3 cm
Material: Metal
Técnica de impresión: Goteado en Resina / Grabado Espejo / Serigrafía / Láser
Área de impresión: 2.9 cm Diámetro

Incluye caja individual.



N

M 63286 LLAVERO ALDAN

Medida: 3.5 x 9.8 cm
Material: Curpiel / Metal
Técnica de impresión: Láser
Área de impresión: 1 x 3 cm

Incluye caja individual.



C

N

M 7878 LLAVERO RUNDER

Medida: 5.5 cm Diámetro
Material: Curpiel / Metal
Técnica de impresión: Láser / Serigrafía
Área de impresión: 3 x 1.5 cm

Llavero circular, compacto y práctico. Mantén tus llaves organizadas y al alcance fácilmente. Material de curpiel que brinda una apariencia elegante y duradera. Cuenta con un relleno suave y delgado que lo hace cómodo al tacto.



S

M 63272 LLAVERO CASA MEGARA

Medida: 4.2 x 4.8 cm
Material: Metal
Técnica de impresión: Láser / Pantógrafo
Área de impresión: 2.5 x 1.5 cm

Llavero metálico con forma de casa.



OX

M 7478 LLAVERO KOLN

Medida: 3.5 x 9.2 cm
Material: Metal
Técnica de impresión: Tampografía / Láser
Área de impresión: 1.2 x 4.5 cm

Llavero metálico. Diseño sencillo y elegante ideal para un toque discreto.

M 7476 LLAVERO DRAVE

Medida: 5 x 9 cm

Material: Metal / Curpiel

Técnica de impresión: Tampografía / Láser

Área de impresión: 0.7 x 2.7 cm

Llavero metálico con gancho tipo carabina. Incluye pieza de curpiel que estiliza su diseño y dos aros portallaves. Práctico para sujetar y organizar tus llaves con un toque moderno y funcional.



M 7475 LLAVERO CLEA

Medida: 3.3 x 13.3 cm

Material: Metal / Curpiel

Técnica de impresión: Serigrafía

Área de impresión: 1.3 x 4 cm

Llavero metálico con destapador, tira de curpiel y aro metálico tipo gancho. Sujeta y porta tus llaves con facilidad.

M 7676 LLAVERO CARSON

Medida: 3.2 x 14.6 cm

Material: Metal / Tela / Curpiel

Técnica de impresión: Serigrafía / Láser

Área de impresión: 1.5 x 3 cm

Llavero con gancho metálico. Adecuado para llaves de casa, coche u hogar.





N

M 7985

LLAVERO DESTAPADOR PILSEN

Medida: 2.5 x 8.7 cm / Argolla 3.5 cm

Material: Metal

Técnica de impresión: Láser / Tampografía

Área de impresión: 1.3 x 1 cm

Llavero metálico con correa de curpiel. Mantiene tus llaves organizadas e incluye un práctico destapador. Además, su gancho permite llevar tus accesorios preferidos de forma segura y accesible. Compacto y versátil, perfecto para quienes buscan un accesorio que combine elegancia y utilidad.

DPO 101

LLAVERO DESTAPADOR YABURU

Medida: 1.2 x 6.3 x 1.3 cm (Arillo de 2.5 cm)

Material: Aluminio

Técnica de impresión: Láser / Serigrafía / Tampografía

Área de impresión: 0.7 x 3 cm

Práctico llavero con función de destapador de botellas. Al ser portátil y ligero es perfecto para ocasiones como camping, fiestas, viajes, reuniones, cocina etc.



S



S

DPO 027

LLAVERO DESTAPADOR LAMPUNG

Medida: 3.6 x 8.1 cm

Material: Aluminio

Técnica de impresión: Serigrafía / Láser

Área de impresión: 0.8 x 4 cm

Llavero destapador.



PRO 016

LLAVERO FLEXÓMETRO CAMIÓN

Medida: 5,5 x 4 cm

Material: Plástico

Técnica de impresión: Serigrafía / Tampografía

Área de impresión: 2,7 x 1,9 cm

Llavero flexómetro de cinta metálica de 1 m.



PRO 005

LLAVERO FLEXÓMETRO WHEEL

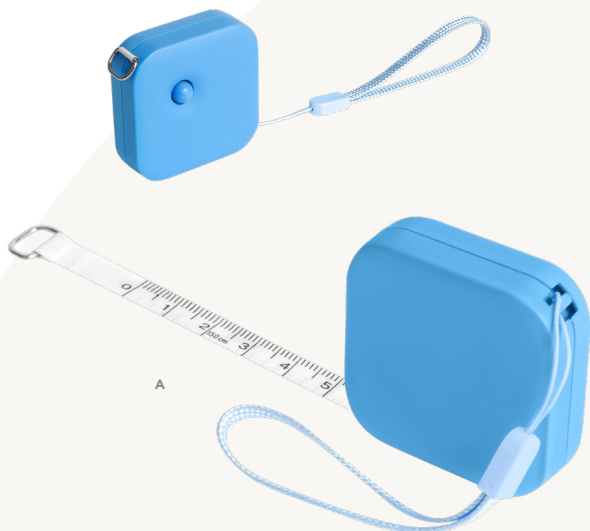
Medida: 5,3 x 10,4 cm

Material: Plástico

Técnica de impresión: Goteado en Resina

Área de impresión: 2,9 cm Diámetro

Llavero flexómetro de cinta flexible de plástico de 1,5 m.



PRO 020

LLAVERO FLEXÓMETRO KANTAV

Medida: 4,3 x 4,3 x 1,3 cm

Material: Plástico

Técnica de impresión: Serigrafía

Área de impresión: 2 x 2 cm

Flexómetro con cinta flexible de 1,5 metros. Indicadores en centímetros y pulgadas para realizar mediciones rápidas y precisas en cualquier momento. Su sistema retráctil asegura un uso sencillo y cómodo, mientras que su asa de tela facilita colgarlo en llaves, bolsas, estuches y más.

PT 202 PASTILLERO CANIF

Medida: 12 x 6.3 cm

Material: Plástico

Técnica de impresión: Serigrafía

Área de impresión: 4 x 3 cm

Pastillero con cortador integrado que permite dividir tus pastillas de manera segura y precisa. Además, sus cuatro compartimentos ofrecen un espacio óptimo para organizar tus dosis de manera sencilla y eficiente. Compacto y portátil, es ideal para llevar en el bolso, en la oficina o durante tus viajes.



BF



PT 0942 PASTILLERO FROSTY

Medida: 9.7 x 6.4 cm

Material: Plástico

Técnica de impresión: Serigrafía

Área de impresión: 6.3 x 3.9 cm

10 Compartimentos.

PT 2164 PASTILLERO JANS

Medida: 9.5 x 4.7 cm

Material: Plástico

Técnica de impresión: Serigrafía / Tampografía

Área de impresión: 4.8 x 3.2 cm

Pastillero con corta pastillas y 2 compartimentos separables.



B



M 7995 PORTA PASAPORTE MAGGIORE

Medida: 9.7 x 13.9 cm

Material: Curpiel

Técnica de impresión: Serigrafía / Termograbado

Área de impresión: 5 x 2 cm

Porta pasaporte de curpiel. Las esquinas reforzadas con marcos metálicos no solo añaden un toque de distinción, sino que también protegen tu pasaporte de posibles daños. Además, cuenta con un práctico separador de listón, que facilita el acceso rápido a tus documentos más importantes. Tu compañero ideal para todos tus viajes.



W 750 CARTERA NANSA

Medida: 11 x 8.6 cm

Material: Curpiel / Forro Textil

Técnica de impresión: Serigrafía / Termograbado

Área de impresión: 8 x 6 cm

Organizador de tarjetas y credenciales. Compartimento para billetes.



NES 005 NECESER WASSER

Medida: 25 x 15.5 x 11 cm

Material: PVC / Curpiel

Técnica de impresión: Serigrafía

Área de impresión: 15 x 7 cm

Práctico neceser de viaje impermeable. Ayuda a mantener organizados los accesorios o cosméticos gracias a su compartimento principal con cierre. Hecho de material PVC, el cual protege sus pertenencias de derrames, polvo o rasguños. Incluye asa lateral para su fácil trasportación.



DAM 020 NECESER EVAN

Medida: 20 x 11 x 10 cm

Material: Poliéster

Técnica de impresión: Bordado / Serigrafía

Área de impresión: 15 x 7 cm

Neceser con cierre tipo asa.



SIN 763 BOLSA PORTA BOTELLA MORÁN

Medida: 10 x 23 cm

Material: Poliéster

Técnica de impresión: Serigrafía

Área de impresión: 5 x 10 cm

Bolsa porta botella, diseño que ofrece funcionalidad y estilo en movimiento. Su compartimento principal asegura un acceso rápido y fácil a tu cilindro o termo de 900 ml, y gracias a su cierre con jareta la mantiene segura durante tus actividades. Además, su práctico bolsillo frontal es perfecto para llevar tu celular, llaves u otros objetos esenciales. Incluye también un asa para hombro ajustable y asa lateral. Ideal para entrenamientos, caminatas o actividades al aire libre.



SIN 809

BOLSA CANGURERA JAMES

Medida: 19 x 14 x 5 cm

Material: Poliéster

Técnica de impresión: Serigrafía

Área de impresión: 10 x 8 cm

Bolsa cangurera con correa ajustable y broche de plástico. Puede utilizarse como bolsa de hombro, a la cintura o al pecho. Incluye un bolsillo con cierre en la parte trasera para tener una mejor organización.



G



N



A



B



N

SIN 227

BOLSA-MOCHILA OSUNA

Medida: 34 x 43 cm

Material: Poliéster

Técnica de impresión: Serigrafía

Área de impresión: 25 x 27 cm

Bolsa-mochila con tirantes de cordón y cerrado de jareta.

SIN 777

MOCHILA DE VIAJE FROOME

Medida: 17,5 x 30,5 x 5 cm

Material: Curpiel / Poliéster

Técnica de impresión: Serigrafía

Área de impresión: 5 x 10 cm

Mochila de viaje fabricada con material de curpiel que la hace suave al tacto. Equipada con un puerto USB y cable incluido, puedes conectar tu smartphone a una batería auxiliar (no incluida) mientras te desplazas. Su compartimento principal con cremallera y broche de plástico asegura tus pertenencias, además de contar con una bolsa pequeña interna para organizar mejor tus objetos.



G

TMPS 273 CILINDRO TONDO



Medida: 6.7 x 26 cm

Material: Aluminio / Plástico

Capacidad: 700ml

Técnica de impresión: Láser / Serigrafía

Área de impresión: 5.5 x 12 cm

Cilindro metálico de una pared. Incluye tapa de plástico con sistema de rosca para un cierre hermético y seguro, cuenta con una boquilla plegable para beber sin riesgo de derrames, incluso estando en movimiento. Incluye popote de plástico. La tapa incluye también un asa de silicón, que permite transportarlo fácilmente a cualquier parte. Capacidad de 25 Oz. Incluye caja individual.



A



B



R



B

TMPS 270 CILINDRO JOUSI



Medida: 7 x 24 cm

Material: Aluminio / Plástico

Capacidad: 750 ml

Técnica de impresión: Láser / Serigrafía

Área de impresión: 5.5 x 13 cm

Cilindro metálico de una pared. Incluye tapa de plástico con sistema de rosca que asegura un cierre hermético. Adicional, su misma tapa incluye asa de silicón, que te permite llevarlo fácilmente a todas partes. Capacidad de 27 Oz. Incluye caja individual.

TMPS 171 CILINDRO LIAM



Medida: 6.5 x 21 cm

Material: Acero Inoxidable / Plástico

Capacidad: 750 ml

Técnica de impresión: Serigrafía / Láser

Área de impresión: 5 x 10 cm

Cilindro metálico de una pared y tapa de plástico con cierre de rosca. Incluye aro metálico en la tapa que funciona como asa. Terminado mate. Incluye caja individual.



N





N

TMPS 133

VASO MOKA



Medida: 8.9 x 12.8 cm
Material: Vidrio / Plástico

Capacidad: 450 ml

Técnica de impresión: Serigrafía / Grabado en arena

Área de impresión: 5.5 x 3.5 cm

Vaso de vidrio de una pared. Tapa y sobre tapa de plástico con sistema push y ranura especial de silicón con tapón para popote. Incluye popote de plástico. Caja individual incluida.



G

TMPS 94

TERMO DIJON



Medida: 8.8 x 12.6 cm

Material: Acero Inoxidable / Plástico

Capacidad: 350 ml

Técnica de impresión: Láser / Serigrafía / Tampografía

Área de impresión: 5 x 5 cm

Doble pared. Cerrado al vacío. Pared interna y externa acero inoxidable. Tapa de plástico con válvula de seguridad. Mantiene temperatura caliente 6 hrs y temperatura fría 8 hrs aproximadamente. Incluye caja individual.



N



A

TMPS 196

TERMO LATE



Medida: 8.5 x 13.3 x 8 cm

Material: Plástico / Acero Inoxidable

Capacidad: 300 ml

Técnica de impresión: Serigrafía

Área de impresión: 4.5 x 4.5 cm

Doble pared. Pared interna de acero inoxidable y externa de plástico. Tapa de plástico con sistema push y sobretapa de silicón movable. Incluye caja individual.



A



N

TMPS 172

TERMO SNORKEL



Medida: 8.3 x 17.5 cm

Material: Acero Inoxidable / Plástico / Silicón

Capacidad: 480 ml

Técnica de impresión: Láser / Serigrafía / Tampografía

Área de impresión: 5.5 x 7 cm

Doble pared. Pared interna plástico, pared externa acero inoxidable. Tapa de plástico con válvula de seguridad y popote metálico con boquilla removible de silicón. Incluye caja individual.



N



TMPS 275 TERMO CANADA



Medida: 11.5 x 26 x 11 cm

Material: Acero inoxidable / Plástico / Poliéster

Capacidad: 900 ml

Técnica de impresión: Láser / Serigrafía

Área de impresión: 6 x 6 cm

Termo doble pared. Cerrado al vacío. Pared interna y externa de acero inoxidable. Terminado rugoso que facilita su agarre. Incluye tapa de plástico con sistema de rosca y la sobretapa multifuncional, permite beber por medio de su boquilla clásica o a través de su boquilla plegable con popote. Su diseño innovador incorpora un asa plegable para un uso más práctico y un asa para hombro ajustable y removible, con broches metálicos. Mantiene las bebidas calientes hasta por 6 hrs y frías hasta por 8 hrs. Capacidad de 30 Oz. Base de 7.4 cm de diámetro. Incluye caja individual.

TMPS 197 TERMO KAWIT



Medida: 7 x 24.3 cm

Material: Acero Inoxidable / Plástico

Capacidad: 850 ml

Técnica de impresión: Láser / Serigrafía

Área de impresión: 6 x 7 cm

Doble pared. Cerrado al vacío. Pared interna y externa de acero inoxidable. Tapa con asa plegable de plástico con cierre de rosca. Sobretapa de push y popote retráctil. Mantiene temperatura caliente 6 hrs y temperatura fría 8 hrs aproximadamente. Incluye caja individual.



N

B



TMPS 263 TERMO DRIMA



Medida: 14.8 x 25.8 x 10 cm
Material: Acero inoxidable / Plástico
Capacidad: 1,200 ml
Técnica de impresión: Láser / Serigrafía
Área de impresión: 6 x 7 cm

Termo doble pared. Cerrado al vacío. Pared interna y externa de acero inoxidable. Tapa de plástico con cierre de rosca que incluye boquilla con popote. Capacidad de 40 Oz. Base de 7.6 cm de diámetro. Incluye caja individual.



N



AM

TMPS 232 TERMO DUGME



Medida: 9.5 x 20.5 cm
Material: Acero inoxidable / Plástico
Capacidad: 700 ml
Técnica de impresión: Láser
Área de impresión: 6 x 6 cm

Termo doble pared. Cerrado al vacío. Pared interna y externa de acero inoxidable. Terminado tipo rubber que lo hace suave al tacto y facilita su agarre. Incluye una manga de silicón antiderrapante sobre la base, que permite protegerla de golpes y raspones. Mantiene tus bebidas calientes por 6 hrs y frías hasta 8 hrs. Capacidad de 24 Oz. Incluye caja individual.



A

TMPS 151 TERMO CALVI



Medida: 7 x 19 cm
Material: Acero Inoxidable / Plástico
Capacidad: 590 ml
Técnica de impresión: Láser / Serigrafía
Área de impresión: 6 x 5 cm

Doble pared. Cerrado al vacío. Pared interna y externa acero inoxidable. Recubrimiento en terminado tipo rugoso. Incluye popote y tapa de plástico con tres posiciones. Mantiene temperatura caliente 6 hrs y temperatura fría 8 hrs aproximadamente. Incluye caja individual.



N

TMPS 14 TERMO KALAUS



Medida: 8,5 x 17 cm
Material: Acero Inoxidable / Plástico
Capacidad: 400 ml
Técnica de impresión: Láser / Pantógrafo / Serigrafía / Tampografía
Área de impresión: 5 x 8 cm

Doble pared. Pared interna plástico, pared externa acero inoxidable. Tapa de plástico con válvula de seguridad. Incluye caja individual.



S



N

TMPS III TERMO JAUNE



Medida: 6,5 x 18 cm
Material: Acero Inoxidable / Plástico
Capacidad: 520 ml
Técnica de impresión: Láser / Serigrafía
Área de impresión: 6 x 4 cm

Doble pared. Pared interna plástico, pared externa acero inoxidable. Base de termo con forma hexagonal. Tapa de plástico con boquilla y sobre tapa de cierre a presión. Terminado mate. Incluye caja individual

TMPS 16 TERMO TRAVEL MUG



Medida: 8,6 x 14,7 cm
Material: Acero Inoxidable / Plástico
Capacidad: 450 ml
Técnica de impresión: Láser / Pantógrafo / Serigrafía / Tampografía
Área de impresión: 5,3 x 5,7 cm

Doble pared. Pared interna plástico, pared externa acero inoxidable. Tapa de plástico con válvula de seguridad. Incluye caja individual.



S

TMPS 62 TERMO YANGRA



Medida: 10 x 20.3 cm

Material: Acero Inoxidable / Plástico

Capacidad: 850 ml

Técnica de impresión: Láser / Serigrafía / Tampografía

Área de impresión: 7.5 x 7.5 cm

Doble pared. Cerrado al vacío. Pared interna y externa acero inoxidable. Tapa de plástico con válvula de seguridad. Mantiene temperatura caliente 6 hrs y temperatura fría 8 hrs aproximadamente. Incluye caja individual.



S



N

R

S

TMPS 64 TERMO BROADPEAK



Medida: 9 x 17 cm

Material: Acero Inoxidable / Plástico

Capacidad: 540 ml

Técnica de impresión: Láser / Serigrafía / Tampografía

Área de impresión: 6.5 x 11 cm

Doble pared. Pared interna plástico, pared externa acero inoxidable. Tapa de plástico con válvula de seguridad. Incluye caja individual.

TMPS 268 TERMO YAKU



Medida: 7.7 x 20.6 cm

Material: Acero inoxidable / Plástico

Capacidad: 480 ml

Técnica de impresión: Láser / Serigrafía

Área de impresión: 5 x 8 cm

Termo doble pared. Pared interna de plástico y externa de acero inoxidable. Tapa con sistema de rosca que garantiza un cierre hermético. Sobre tapa con sistema push que previene derrames. Capacidad de 16 Oz. Incluye caja individual.



AM



N

TMPS I65 TERMO JUNEAU



Medida: 6.5 x 22.7 cm
Material: Acero Inoxidable / Plástico
Capacidad: 480 ml
Técnica de impresión: Láser
Área de impresión: 5 x 12 cm

Doble pared. Cerrado al vacío. Pared interna y externa de acero inoxidable. Terminado tipo rubber. Incluye tapa de plástico simulación madera y filtro de acero inoxidable. Mantiene temperatura caliente 6 hrs y temperatura fría 8 hrs aproximadamente. Incluye caja individual.



N



N

TMPS I95 SET KALITA



Medida: 6.8 x 23 cm Termo / 5.9 x 5.9 cm Tazas / 30.5 x 7.3 x 23.5 cm Caja
Material: Acero Inoxidable / Plástico
Capacidad: 500 ml
Técnica de impresión: Láser / Serigrafía
Área de impresión: 6 x 10 cm

Set de regalo con 1 termo cuya tapa sirve como taza y 2 tazas adicionales. Termo doble pared cerrado al vacío, pared interna y externa de acero inoxidable, tapa interna de rosca con sistema push para verter fácilmente sin retirar el tapón, mantiene temperatura caliente 6 hrs y temperatura fría 8 hrs. Las tazas de acero inoxidable con un recubrimiento y asa de plástico. Incluye Caja de regalo.



TMPS 77 TERMO YUKSHIN



Medida: 8.7 x 17.7 cm

Material: Acero Inoxidable / Plástico

Capacidad: 550 ml

Técnica de impresión: Láser / Serigrafía / Tampografía

Área de impresión: 6 x 12 cm

Doble pared. Cerrado al vacío. Pared interna y externa de acero inoxidable. Incluye tapa de plástico con válvula de seguridad. Mantiene temperatura caliente 6 hrs y temperatura fría 8 hrs aproximadamente. Incluye caja individual.



TMPS 159 TERMO BARROW



Medida: 7.5 x 20.8 cm

Material: Acero Inoxidable / Plástico

Capacidad: 600 ml

Técnica de impresión: Láser / Serigrafía

Área de impresión: 5.5 x 14 cm

Doble pared. Cerrado al vacío. Pared interna y externa acero inoxidable. Tapa de plástico con válvula de seguridad. Mantiene temperatura caliente 6 hrs y temperatura fría 8 hrs aproximadamente. Incluye caja individual.

TMPS 236 TERMO GRABEN



Medida: 10.3 x 24 cm

Material: Plástico / Acero inoxidable

Capacidad: 850 ml

Técnica de impresión: Serigrafía

Área de impresión: 5 x 6 cm (arriba) / 4 x 5 cm (abajo)

Termo de plástico de una pared. Incluye tapa con cierre de rosca que ofrece dos alternativas de uso, sobre tapa con sistema push y ranura especial para popote con aditamento para cerrar y evitar derrames. Incluye popote metálico que cuenta con un mecanismo de salida automática y una base de silicón, que lo eleva al abrir el compartimento. Además, su práctica asa plegable, permite llevarlo cómodamente a cualquier lugar. Capacidad 28 Oz. Base de 7 cm de diámetro. Incluye caja individual.





R

TMPS 274 TERMO TROMSO



Medida: 13,5 x 18,5 x 9,5 cm

Material: Plástico

Capacidad: 600 ml

Técnica de impresión: Serigrafía

Área de impresión: 6 x 3 cm

Termo de plástico de pared sencilla. Incluye tapa de plástico con cierre push y válvula de seguridad. Asa de plástico para fácil transportación, además, por su tamaño, es ideal para utilizarlo en el coche, escuela u oficina. Capacidad de 20 Oz. Base de 6.8 cm de diámetro. Incluye caja individual.



N



B

TMPS 230 VASO NELI



Medida: 8,6 x 22,7 cm

Material: Plástico

Capacidad: 660 ml

Técnica de impresión: Serigrafía

Área de impresión: 6 x 12 cm

Termo de plástico doble pared. Pared interna de color, texturizada a rayas, y pared externa lisa y transparente que, en conjunto, ofrecen un diseño moderno y vibrante. Incluye tapa de plástico con sistema push y popote a juego. Capacidad de 22 Oz. Base de 7.5 cm de diámetro. Incluye caja individual.



A



G

TMPS 271 VASO JOHOR



Medida: 9,2 x 20,3 cm

Material: Plástico

Capacidad: 600 ml

Técnica de impresión: Serigrafía / Tampografía

Área de impresión: 5 x 5 cm

Vaso de plástico de una sola pared. Tapa de plástico con sistema de rosca. Incluye popote reutilizable con tapón de silicón. Su diseño con manga de silicón antideslizante, proporciona un agarre cómodo y seguro. Capacidad 20 Oz. Base de 6.7 cm de diámetro. Incluye caja individual.



IMP 001 IMPERMEABLE GRISEL

Medida: 6.3 cm Diámetro

Material: Plástico

Técnica de impresión: Tampografía

Área de impresión: 3.5 x 3.5 cm

Incluye impermeable de plástico transparente.
Estuche redondo con gancho de plástico.

PAR 034 PARAGUAS GOCCIA



Medida: 119 cm Diámetro

Material: Poliéster

Técnica de impresión: Serigrafía

Área de impresión: 25 x 22 cm

Paraguas de 8 paneles y mango de EVA. Sistema de apertura automática. Incluye recubrimiento interno como protección UV.



PAR 018 PARAGUAS KARLOVY



Medida: 127 cm Diámetro

Material: Poliéster

Técnica de impresión: Serigrafía

Área de impresión: 25 x 22 cm

Automático. 8 Paneles dobles y mango de plástico. Incluye funda con correa.



CAP 007 GORRA EVONY

[@prakticasport](#)

Medida: Unitalla

Material: Algodón Jersey

Técnica de impresión: Bordado / Serigrafía

Área de impresión: 5 x 4 cm

Broche de velcro.



CAP 016 GORRA MATHIS

[@prakticasport](#)

Medida: Unitalla

Material: Poliéster

Técnica de impresión: Bordado / Serigrafía

Área de impresión: 5 x 4 cm

Gorra deportiva de 6 gajos, con botón superior y ojillos forrados. Ofrece comodidad y excelente transpirabilidad para sus actividades físicas o casuales, gracias a sus perforaciones estratégicamente ubicadas, que permiten una adecuada circulación del aire. Su visera rígida ofrece protección contra el sol, mientras que el broche de velcro posterior garantiza un ajuste personalizado y seguro.





A



R



N

SIN 057 HIELERA KOSTA

Medida: 19 x 14.5 x 13 cm

Material: Poliéster

Capacidad: 4 Litros

Técnica de impresión: Serigrafía

Área de impresión: 12 x 8 cm

Interior plastificado impermeable. Bolsa principal con cierre y bolsa frontal.

Incluye correa. Capacidad para 6 latas.



N

SIN 225 LONCHERA TIMOR

to^{ss}h

Medida: 28.5 x 25 x 17.5 cm

Material: Poliéster / Aluminio

Técnica de impresión: Bordado / Serigrafía

Área de impresión: 16 x 8 cm

Interior metalizado. Bolsa principal y frontal con cierre. Bolsa lateral de malla y correa ajustable. Capacidad para 16 latas.



A

SIN 123 LONCHERA PRESTON

to^{ss}h

Medida: 28 x 19 x 15.5 cm

Material: Poliéster / Acetato de Vinilo de Polietileno

Técnica de impresión: Serigrafía

Área de impresión: 15 x 9 cm

Interior plastificado. Bolsa principal con cierre. Asa de agarre superior y correa ajustable. Capacidad para 6 latas.



BE

KTC 607 LONCHERA MAKAN

Medida: 20 x 11 x 7,6 cm

Material: Plástico / Bambú

Capacidad: 1 Litro

Técnica de impresión: Serigrafía / Láser

Área de impresión: 9 x 6 cm

Lonchera de plástico con un toque natural y elegante, su tapa de bambú se asegura con dos broches de plástico, para mantener la lonchera cerrada. En su interior, cuenta con un práctico tenedor y un pequeño contenedor destinado para salsas, aderezos o especias. Esta lonchera no solo ofrece un diseño atractivo, sino también, la versatilidad necesaria para llevar tus alimentos de manera organizada. Apto para el uso en microondas y lavavajillas. La madera es un producto natural el cual puede presentar variaciones en tonalidades y vetas.

SIN 414 HIELERA HERNAN

tossh

Medida: 26 x 28 x 17 cm

Material: Poliéster / Acetato de Vinilo

Capacidad: 10 Litros

Técnica de impresión: Serigrafía / Bordado

Área de impresión: 10 x 8 Bolsillo Frontal

Hielera con interior plastificado impermeable. Bolsa principal y bolsa frontal con cierre. Al frente cuenta con 2 figuras reflejantes. Llévala a todas partes con su asa de transporte superior y correa ajustable para hombro. Su diseño y tamaño es muy cómodo para almacenar tus alimentos y bebidas. Capacidad para 12 latas.



A

SIN 413 HIELERA LUBERI

Medida: 25 x 29 x 17 cm

Material: Poliéster / Acetato de Vinilo

Capacidad: 10 Litros

Técnica de impresión: Serigrafía

Área de impresión: 12 x 10 cm

Hielera con interior plastificado y sellado. Bolsillo frontal con cierre, incluye asa superior acolchada y correa ajustable con broche removible. Capacidad para 12 latas.



N



N

SIN 884 MALETA SPIER

Medida: 54 x 29 x 23 cm

Material: Poliéster / Poliuretano

Técnica de impresión: Serigrafía

Área de impresión: 15 x 4 cm Arriba / 12 x 7 cm Abajo

Maleta deportiva con bolsa principal y frontal con cierre que combina funcionalidad y estilo en un solo producto. Incluye accesorio para colgar llaves, compartimento para separar tu calzado, bolsillo lateral de malla, asas de mano y correa para hombro ajustable.



N

SIN 928 MALETA KAFA

Medida: 50 x 27 x 23 cm

Material: Poliéster

Técnica de impresión: Serigrafía / Bordado

Área de impresión: 25 x 11 cm

Maleta deportiva con un bolsillo frontal amplio, que te permite organizar tus pertenencias de forma cómoda. Su bolsillo lateral, ofrece un acceso rápido para artículos esenciales. Además, la zapatera es ideal para mantener tu calzado separado y protegido. Las asas superiores se ajustan a la altura deseada y el asa de mano, tiene un protector con broche de velcro para mayor comodidad. En su interior cuenta con un bolsillo impermeable. Cuenta con banda para trolley



S



A

SIN 503 MALETA MORGAN

Medida: 51 x 28 x 24.5 cm

Material: Poliéster

Técnica de impresión: Bordado / Serigrafía

Área de impresión: 24 x 11 cm

Bolsa principal con cierre, zapatera posterior con cierre, bolsa lateral de red, asas y correa para hombro ajustable.

SIN 586 MOCHILA TOKIO

Medida: 32 x 49 x 20 cm

Material: Poliéster / Forro Poliéster

Técnica de impresión: Serigrafía / Bordado

Área de impresión: 10 x 4 cm / 12 x 12 cm

Mochila versátil de moderno diseño, que combina los estilos escolar y ejecutivo. Cuenta con un compartimento principal con cierre y divisor para laptop de hasta 15 pulgadas. Tiene tres bolsillos frontales con cierre para artículos personales y dos bolsillos laterales, ideales para botellas, paraguas y objetos de acceso rápido. Una opción práctica, elegante y actual.



N



AM



G



A

SIN 096 MOCHILA WALLY

Medida: 30 x 43 x 11 cm

Material: Poliéster

Técnica de impresión: Bordado / Serigrafía

Área de impresión: 20 x 16 cm

Bolsa principal con cierre y bolsa lateral de red. Bolsillo frontal. Compartimento para laptop de 16". Tirantes ajustables y asa de agarre superior.

SIN 074 MOCHILA CITARUM

Medida: 29 x 37 x 15 cm

Material: Poliéster

Técnica de impresión: Bordado / Serigrafía

Área de impresión: 10 x 14 cm

Bolsa principal con cierre y compartimento para laptop de 15". Bolsillos laterales de red y broches de plástico laterales. Tirantes ajustables y asa de agarre superior.



R



A



P

LAM 300 LÁMPARA RIDER

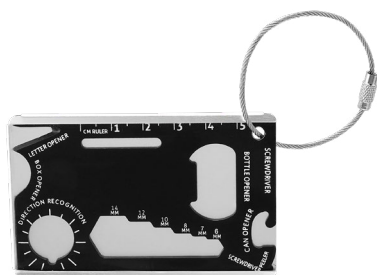
Medida: 1.4 x 12.7 cm

Material: Plástico

Técnica de impresión: Serigrafía / Tampografía

Área de impresión: 1 x 2.7 cm

Lámpara de bolsillo de 1 LED con luz blanca. Incluye clip y 3 baterías de botón.



S

HER 055 TARJETA MULTIHERRAMIENTAS COMALA

Medida: 8.3 x 5.5 cm

Material: Metal

Técnica de impresión: Láser / Serigrafía / Tampografía

Área de impresión: 7.8 x 4.8 cm

Tarjeta multiherramientas con función de desarmador, abrecartas, abrelatas, destapador, llave inglesa, regla y pelador. Incluye aro para llavero.





HER 019 FLEXÓMETRO LUCCA

Medida: 6.5 x 6.5 cm

Material: Plástico / Metal

Técnica de impresión: Goteado en Resina / Serigrafía / Tampografía

Área de impresión: 4.4 cm Diámetro

Flexómetro con cinta metálica de 5 m.
Incluye correa, clip y seguro.

LAM 600 LÁMPARA CON NAVAJA PATHFINDER

Medida: 4.5 x 14 cm

Material: Metal / Plástico

Técnica de impresión: Láser / Pantógrafo / Serigrafía

Área de impresión: 1.7 x 4 cm

Lámpara de 4 LEDS con flash. Incluye destapador, tijeras y 6 diferentes navajas con distintas funciones. Incluye 3 baterías AAA.



HER 069 CUBIERTO MULTIUSOS ESKU

Medida: 3.8 x 15.6 cm

Material: Metal

Técnica de impresión: Tampografía / Serigrafía

Área de impresión: 1.5 x 5 cm

Cubierta metálico multifuncional que integra tenedor, cuchillo, destapador, desescamador, orificio para cuerda y silbato de emergencia. Liger, práctico y listo para acompañarte en cada aventura.



HER 015 MINI PINZAS QUARK



Medida: 3 x 6.8 cm

Material: Metal

Técnica de impresión: Láser / Pantógrafo

Área de impresión: 0.5 x 1.5 cm

Mini pinzas con 7 funciones. Cuenta con lámpara de 1 LED, navaja, desarmador de cruz, serrucho, destapador con punta de desarmador plano. Incluye funda y 3 baterías de botón.

HER 066 MULTIHERRAMIENTA LAMARR



Medida: 2.2 x 9.1 cm

Material: Metal

Técnica de impresión: Láser / Tampografía

Área de impresión: 0.8 x 3 cm

Práctica multiherramienta plegable con 7 funciones. Incluye 1 cortador de paquetes, 1 destornillador, 1 destornillador plano, 1 destapador, 1 llave hexagonal de 3 tamaños, 1 llave hexagonal externa de 6 mm y 1 gancho. Incluye caja individual.



HER 061 NAVAJA KUMA

Medida: 2.5 x 9 x 1.7 cm

Material: Metal

Técnica de impresión: Láser / Serigrafía / Pantógrafo

Área de impresión: 1 x 4 cm

Navaja metálica compacta y resistente. Incluye 9 funciones: Tijeras, navaja, sierra para madera, abrelatas, destornillador plano y de cruz, destapador, lima, punzón plano, sacacorchos y aro para llavero. Combina versatilidad y durabilidad, diseñada para superar cualquier desafío. Incluye caja individual.

HER 016 DESARMADOR AZADY



Medida: 1.4 x 11.1 cm

Material: Metal

Técnica de impresión: Láser / Pantógrafo / Serigrafía

Área de impresión: 0.8 x 1.8 cm

Desarmador de bolsillo con 4 puntas de cruz y 4 puntas planas diferentes e intercambiables. Incluye clip.



S



Y

HER 045 DESARMADOR MÚLTIPLE VINDEL

Medida: 4 x 9.8 cm

Material: Plástico

Técnica de impresión: Serigrafía

Área de impresión: 0.7 x 4 cm

Contiene desarmador con clip, 6 puntas diferentes, 4 LEDS utiliza 2 baterías AAA (no incluidas).

HER 064 DESARMADOR BRUNEL

Medida: 2.4 x 13.2 cm

Material: Plástico / Metal

Técnica de impresión: Tampografía / Serigrafía

Área de impresión: 0.6 x 3 cm

Desarmador con 10 puntas intercambiables. Incluye 5 puntas de cruz y 5 planas, organizadas en un compartimento interno que las mantiene seguras y al alcance de tu mano. Su innovador sistema push para abrir y cerrar asegura que las puntas permanezcan en su lugar, evitando pérdidas y facilitando su uso.



N



S

HER 056 SET DE HERRAMIENTAS CRISTOBAL

Medida: 10 x 17,5 cm

Material: Plástico

Técnica de impresión: Serigrafía / Tampografía

Área de impresión: 3 x 8 cm

Contiene cúter, 4 desarmadores de relojero, dado extensión, 4 dados, desarmador con 10 puntas diferentes e intercambiables. Incluye estuche.

HER 023 SET DE HERRAMIENTAS AUTHIE

Medida: 16,5 x 9 cm

Material: Metal / Plástico

Técnica de impresión: Serigrafía

Área de impresión: 12 x 6 cm

Contiene desarmador y 10 puntas diferentes e intercambiables, 5 llaves hexagonales, dado extensión, 4 dados y pinzas de punta. Incluye estuche.



N



N

HER 048 SET DE HERRAMIENTAS PITCAIRN

Medida: 13,5 x 8 cm

Material: Plástico / Acero

Técnica de impresión: Serigrafía

Área de impresión: 10 x 3 cm

Contiene desarmador con 16 puntas y 8 dados diferentes e intercambiables. Incluye estuche.



HER 010 SET DE HERRAMIENTAS INDUSTRY

Medida: 17 x 9 cm
Material: Metal / Plástico / Poliéster
Técnica de impresión: Serigrafía
Área de impresión: 13 x 6 cm

Contiene desarmador con 10 puntas diferentes e intercambiables, 3 llaves hexagonales, dado extensión y 4 dados. Incluye estuche de tela.



N



HER 047 SET DE EMERGENCIA HUESCA



Medida: 26.5 x 14 cm
Material: Tela / Plástico / Metal
Técnica de impresión: Serigrafía
Área de impresión: 20 x 5 cm

Contiene cables pasa corriente (100 amp), 9 dados, medidor de presión de aire, desarmador punta de cruz, desarmador punta plana, desarmador para dados. Incluye estuche de tela.



N



S

HER 01 MEDIDOR DE PRESIÓN EDFU

Medida: 1 x 8.2 cm

Material: Plástico

Técnica de impresión: Serigrafía / Tampografía

Área de impresión: 0.7 x 4 cm

Máxima medición 50 libras. Incluye llavero con gancho para su fácil transportación.



N

PRO 024 PORTA PLACA



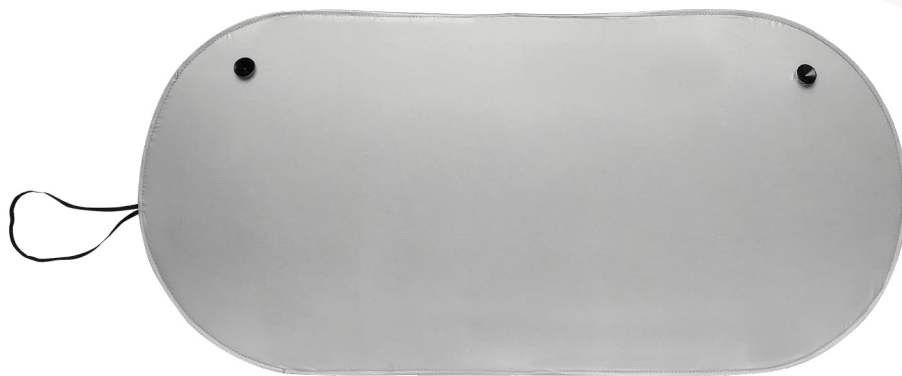
Medida: 31 x 16 cm

Material: Plástico

Técnica de impresión: Serigrafía

Área de impresión: 23 x 2 cm

Marco de plástico para matrícula de automóvil.



S

HER 025 PARASOL MADAGASCAR

Medida: 130 x 60 cm

Material: Poliéster

Técnica de impresión: Serigrafía

Área de impresión: 90 x 40 cm

Parasol plegable con 2 ventosas para una instalación rápida y fácil.





Papá
un amor
incondicional